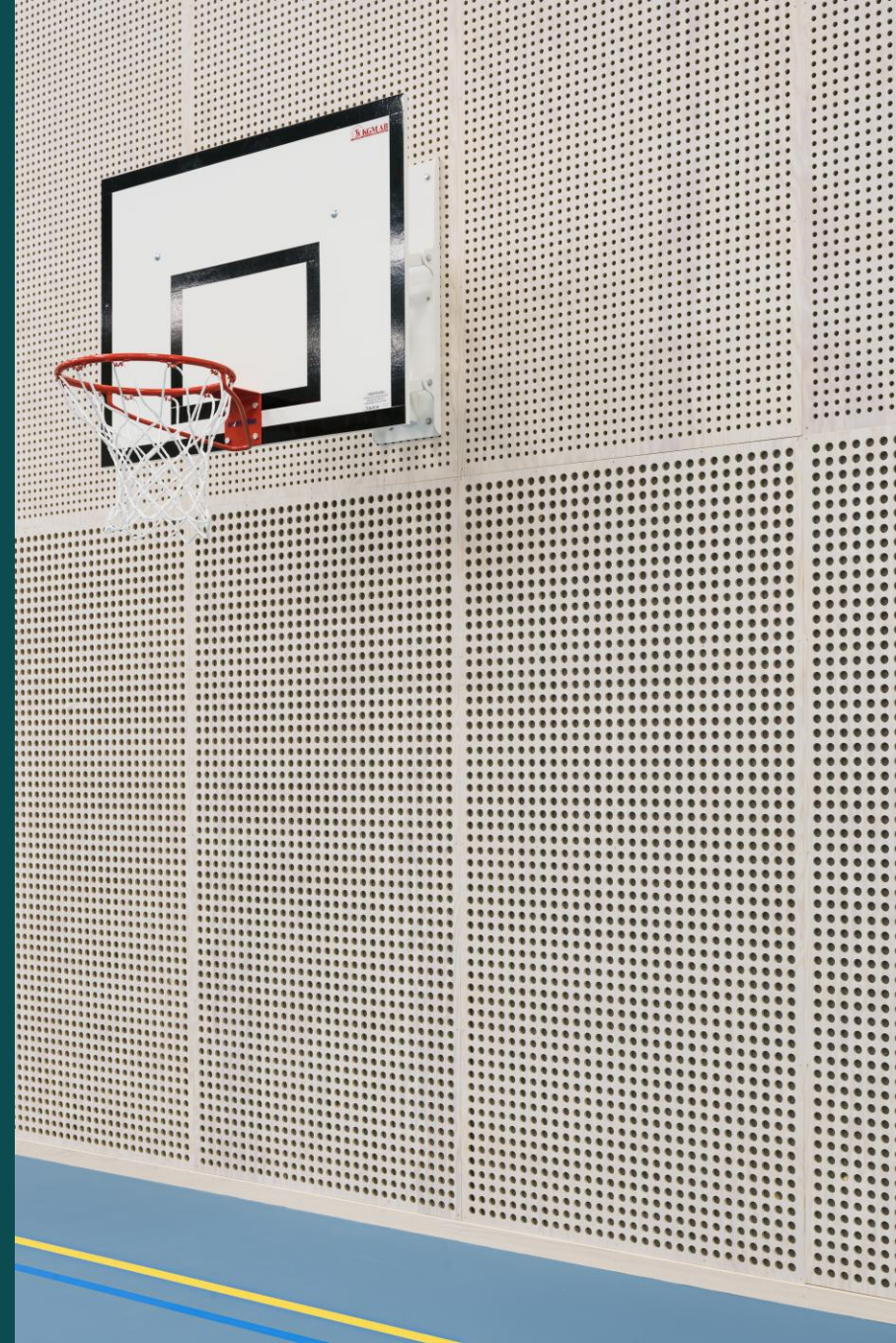




Moelven Studio

# Montering, skötsel & underhåll

16.06.2025



# Generell information

## Moelven Studio

Moelven Studio ett interiörkoncept bestående av förädlade plywoodpaneler. Konceptet är lösningen för interiöra miljöer så som skolor, idrottshallar, aulor, arbetsplatser och bibliotek där det ställs höga krav på akustik, brandskydd och arkitektur. Panelerna tillverkas av brandskyddad furuplywood. Studiopanelen kan fås med furu och ek som yttersta synliga fanérskikt. Studio Stripe kan fås med furu, Ek & Ask som yttersta synliga fanérskikt. Vi kan också erbjuda akustikduk och alufix, för infästning i perforeringshålen för Moelven Studiopanel. Med en akustikduk bakom den perforerade Studiopanelen kan ljud absorberas än mer och bidra till rummets goda akustik. För Moelven Studio Stripe är akustikduken integrerad i panelen.

## Akustik & perforering

En viktig faktor för att skapa bra inomhusmiljö är god akustik. Höga ljudnivåer upplevs ofta som störande och försämrar koncentrationsförmågan samtidigt som det blir svårare att konversera. Hårda väggytor reflekterar och förstärker ljud medan mjukare material absorberar ljudet.

Trä har en bra ljudabsorberande förmåga jämfört med flera andra material. Förmågan kan förstärkas genom att "öppna" väggpanelen så att den absorberar mer ljud.

## Fanérriktning

Furu har en mer framträdande trästruktur än t ex ek. Det gör att fanérriktningen påverkar utseendet på panelerna i olika grad beroende på vilket träslag man väljer som ytfanér.

Fanérriktningen är den samma som skivans längdriktning. Det är bra att ha med sig när man planerar väggens utseende.

Det finns också en naturligt förekommande variation i fanérutseende på både furuplywood och andra träslag, oavsett kvalité.

## Kvalitet

Om det yttersta fanéret är furu använder vi en högkvalitativ plywood för bästa finish. Kvalitén på skivan är en förbättrad B-kvalitet, vilket är vår rekommendation när träytan ska vara synlig. Endast väldigt små urfallna kvistar och sprickor, som är ispacklade, får förekomma på B-kvalitet.

Vi producerar även furuplywood omfanérad i andra träslag. I de fallen använder vi en ytfanér av hög kvalitet, som också blir det synliga.



# Montering

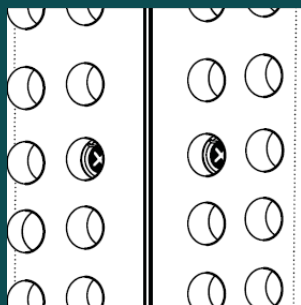
## Studiopanel

### Allmänt

Vid väggmonteringen rekommenderar vi att avsluta panelen minst 50 mm från golvet så att skötsel och underhåll kan utföras på ett lämpligt sätt. Skarva med minst 3 mm mellanrum eftersom skivorna kan röra på sig beroende på fuktförändringar i materialet. Akustikduk levereras på lösa rullar (grå eller svart) och häftas fast på underlaget innan panelen monteras. Som underlag, bakom duken, rekommenderar vi reglar och 45 mm isolering för att uppnå god ljudabsorption. Panelen kan bearbetas på plats med cirkelsåg och sticksåg för tillpassning och installationer, sågytan kan med fördel tejpas innan för att undvika uppflisning.

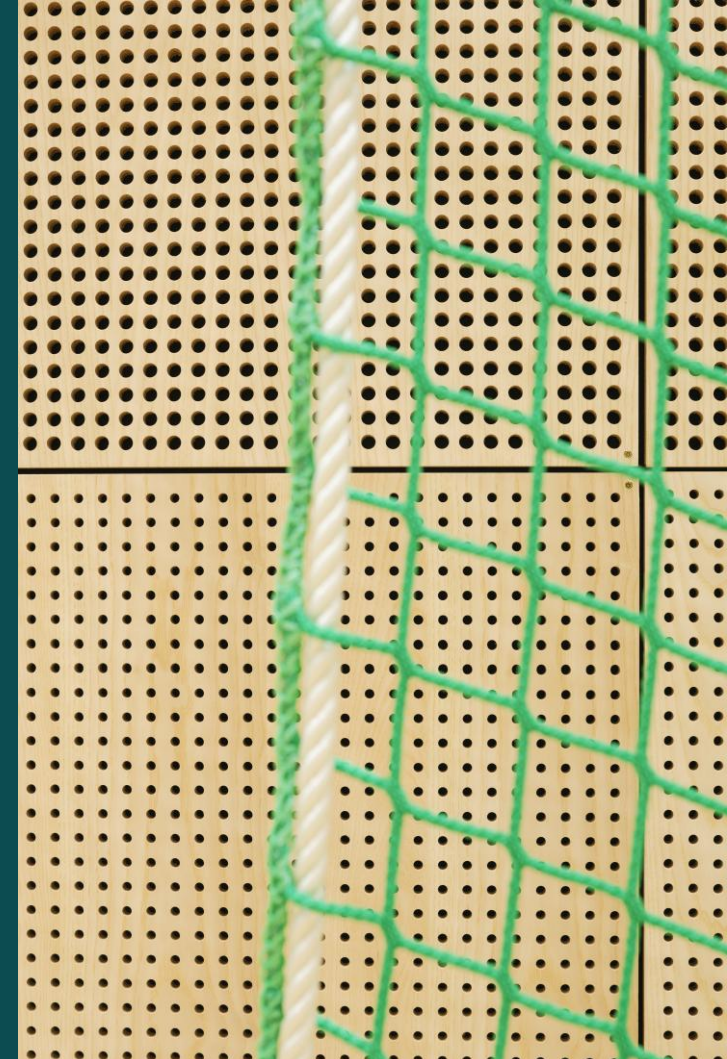
### Synlig montering med skruv

Vid normalt inomhusklimat rekommenderar vi galvaniserad eller rostfri skruv med minimum 25 mm längd. Skruven sätts på c/c-avstånd 600 mm i varje riktning. Skruva skruven minst 25 mm från panelens kant.



### Dold montering med Alufix

Alufix kan levereras med panelen för perforeringshål  $\varnothing 8$ ,  $\varnothing 10$  och  $\varnothing 12$  mm. Alufixen och skruven sätts på c/c-avstånd 600 mm i varje riktning i studiopanelens perforeringshål. Vi rekommenderar att använda en elförzinkad hårdgipsskruv för trä/stål, som skruvas igenom alufixen. [Youtube-länk.](#)



# Montering

## Studio Stripe

### Allmänt

Panelerna består av lister som levereras som ett komplett element med integrerad akustikduk (grå eller svart). Panelen tillverkas av 12 mm furulameller med en 12 mm bakre list. Panelerna är ca 600mm breda.

Designen på panelen bestämmer bredden.

Studio Stripe finns i designerna Stringent eller Random.

### Montering

Panelen monteras på en ställäkt som är min 30 mm med en stenullsisolering i brandklass A1 eller A2-s1,d0, densitet  $\geq 30 \text{ kg/ m}^3$ . Panelerna monteras på ställäkten med skruvar som skruvas mellan lamellerna genom den tvärgående bakre listen. Med minst 3 st infästningar i breddriktningen per bakre list.

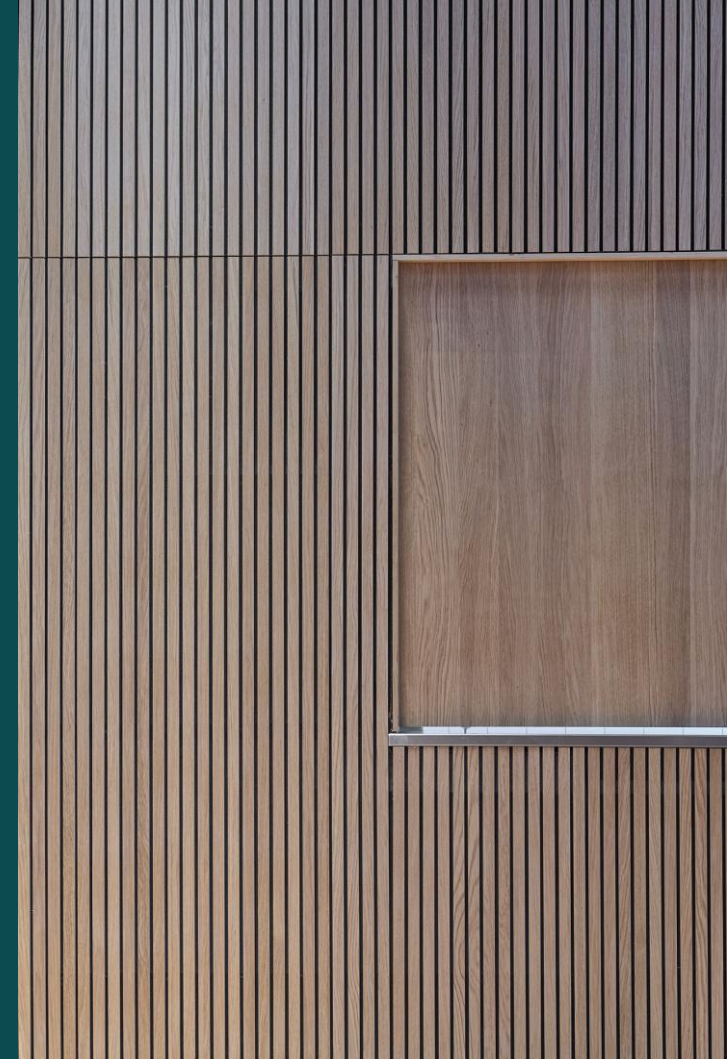
Vid normalt inomhusklimat rekommenderar vi galvaniserad eller rostfri skruv.

Vid väggmonteringen rekommenderar vi att avsluta panelen minst 50 mm från golvet så att skötsel och underhåll kan utföras på ett lämpligt sätt. Skarva med minst 3 mm mellanrum eftersom skivorna kan röra på sig beroende på fuktförändringar i materialet.

Panelen kan bearbetas på plats med cirkelsåg och sticksåg för tillpassning och installationer, sågytan kan med fördel tejpas innan för att undvika uppflisning.

Det är möjligt att justera panelerna på plats. Vid breddjustering dras överflödiga lameller bort eller tas bort på annat sätt. Tyget viks och den bakre listen kortas till önskad bredd.

För justering av längden måste en ny bakre list monteras vid önskat snitt. Denna fästs på alla lamellerna, varefter panelen kortas till önskad längd.





# Skötsel & underhåll

Moelven Studio

## Mottagningskontroll och klimatförhållanden

Produkterna levereras inslagna i plast. Detta för att säkerställa att varorna inte drar åt sig fukt under transporten. Produktens fuktinnehåll är ca. 10-12 % vid leverans. I de flesta fall kan produkterna monteras omedelbart efter leverans.

## Förvaring

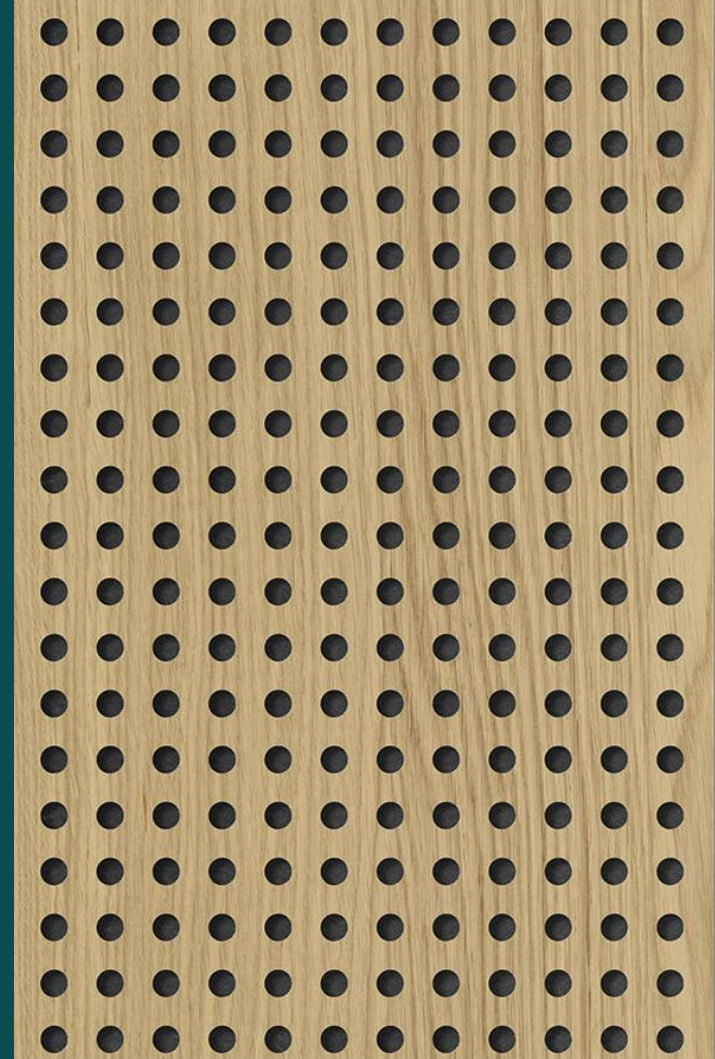
De levererade produkterna ska förvaras torrt och varmt (20 grader C och mellan 40-60 % RF). Vid leverans ska mottagaren kontrollera att levererade produkter inte har några synliga transportskador. Mottagaren ska även utföra fuktkontroller för att säkerställa att temperatur och luftfuktighet i utrymmet överensstämmer med ovanstående.

## UV-ljus

Produkterna är tillverkade av organiskt material och påverkas därmed av produktens omgivning. Solens UV-strålar har påverkan på färgtonen på ytan.

## Rengöring

Produkterna är tillverkad för inomhusbruk och är därför inte resistent mot vatten och andra fuktkällor. Det är viktigt att man i samband med rengöring undviker att använda vatten så långt som möjligt. Produkterna kan rengöras med vanliga rengöringsmedel, förutsatt en ordentligt urvriden rengöringsduk används så att ytan inte fuktas onödigt mycket. Alternativt kan produkterna dammsugas med ett mjukt borstmunstycke.



# Skötsel & underhåll

Moelven Studio

## Skador

I händelse av mindre skador på ytan går det i vissa fall att behandla och reparera skadan. Om produkten har behandlats med lack kan ytan repareras med en lätt mellanslipning, med en speciell lacksvamp, och därefter omlackeras med en neutral lack. Om skadan är stor bör produkten bytas ut.

## Reklamation

Om det skulle vara något fel på den levererade varan, eller om det är något annat som inte motsvarar dina förväntningar på produkten, ska du utan dröjsmål kontakta din lokala distributör och reklamera produkten. Reklamationer gällande kvalitet, toleranser etc på en monterad produkt avisas.



# Moelven Wood Projekt



## Vi kan interiörpanel av trä

*Moelven har under många år fått förtroendet att leverera materialet till flera stora projekt.*

Med vår långa erfarenhet, gedigna träskunskap och väletablerade projektavdelning är vi den naturliga träleverantören för många arkitekter och entreprenörer.

*Vilket projekt behöver du hjälp med?*

### Kontakta oss

Tel: +46(0) 10 122 50 60

E-post: [projekt.woodab@moelven.se](mailto:projekt.woodab@moelven.se)

Hemsida: [www.moelven.com/se/projekt](http://www.moelven.com/se/projekt)

### Vi vägleder i valet av synliga träprodukter

- Träfasad för flervåningshus • Projektanpassad interiörpanel
- Brandskydd av trä • Naturliga träfasader • Behandlingar
- Altan och uteplats • Trätak